

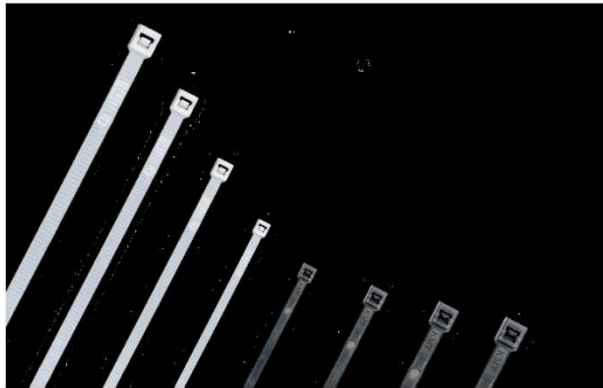
Kraft und Sicherheit

Swiss Made

Warum Reinhold Kabelbinder?

- R Regelmässige 1A-Qualität
- R Kein Spiltterbruch
- R Stabiles Einrastverhalten
- R Schlosshaltekraft nach DIN EN 50146
- R Extra Strong

Regelmässige 1A-Qualität



- R Nur Neuware PA6.6
- R Tägliche Qualitätskontrollen
- R Geringe Streuung
- R Einzeln gespritzt
- R Homogenes und schonendes aufschmelzen der Rohstoffe



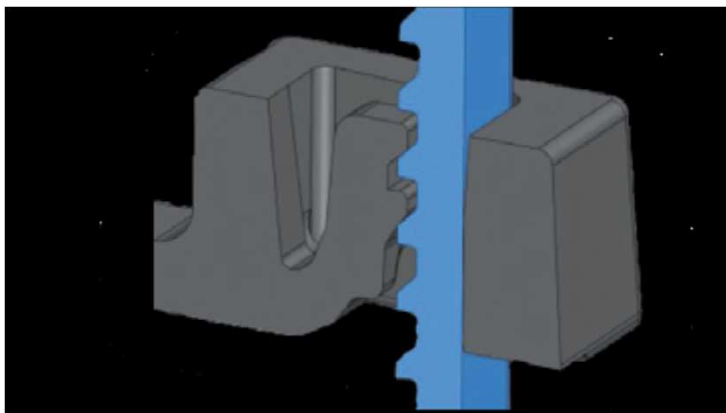
RoHS-/REACH-Konform

Kein Spilterbruch

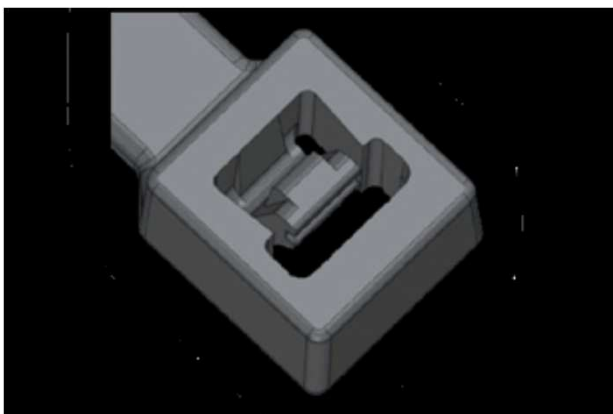


- R Sehr gutes Kälteknickverhalten
- R Temperaturbeständig von
-40°C bis +85°C
- R Kurzzeitig bis +110°C

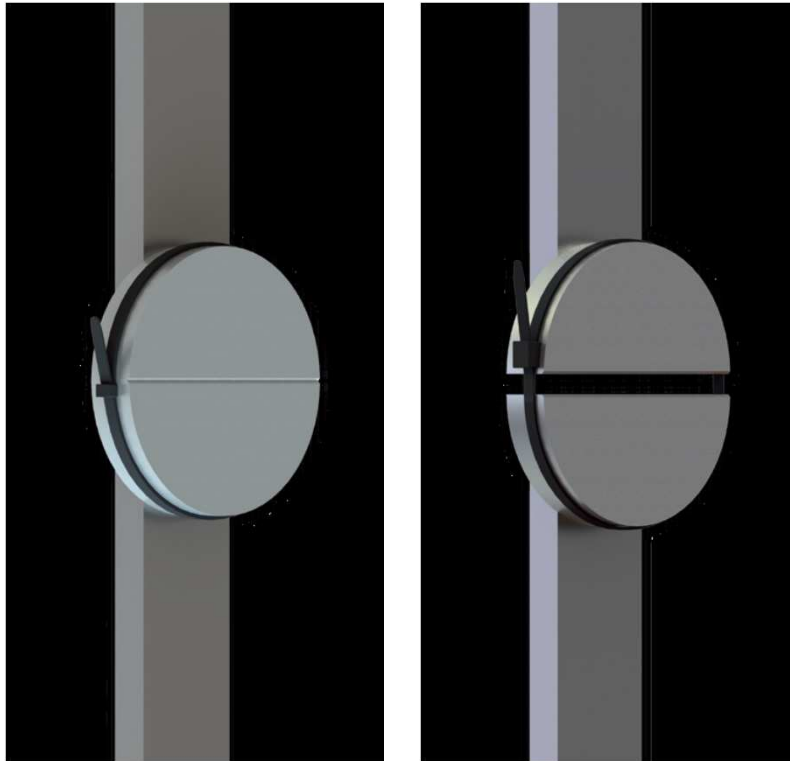
Stabiles Einrastverhalten



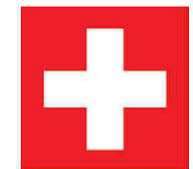
-R Bedingt durch die neu entwickelte Rastzungegeometrie



Schlosshaltekraft nach DIN EN 50146



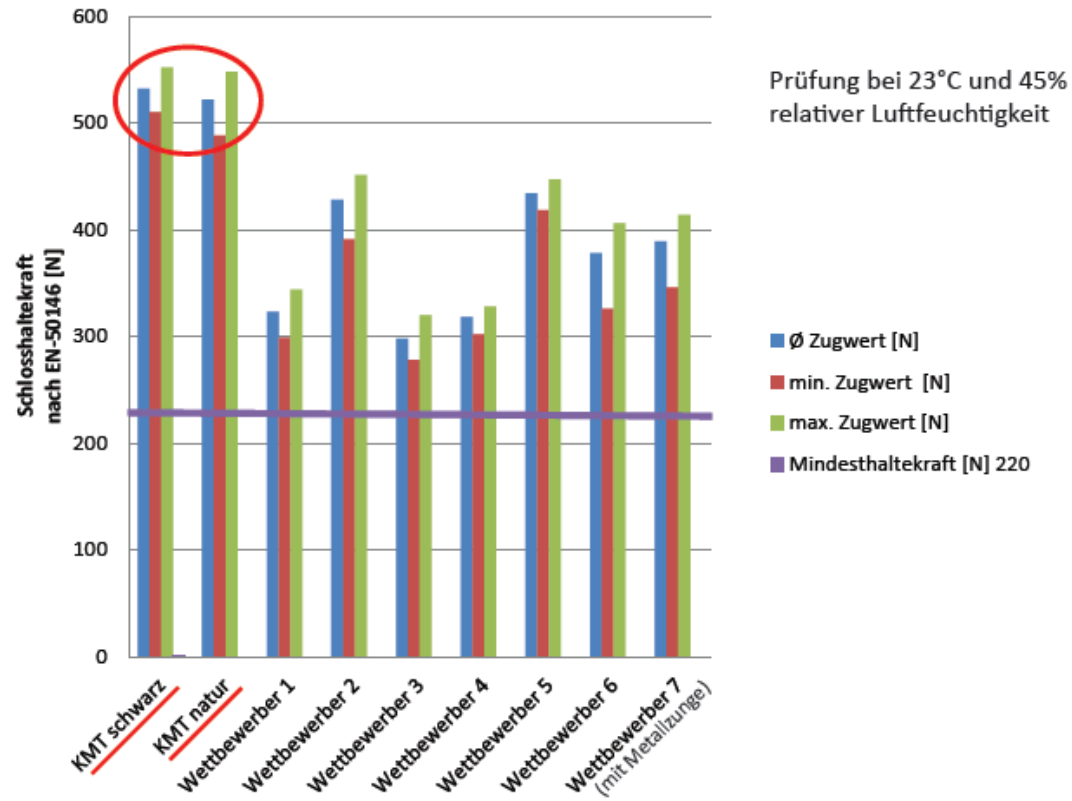
- R Die Kabelbinder übertreffen die Mindesthaltekraft um das 2.5 fache
- R Die Haltekraft ist besser als Kabelbinder mit Metallzungen
- R Keine Verminderung der Schlosshaltekraft auch bei tiefen Temperaturen



SWISS MADE

RoHS-/REACH-Konform

Extra Strong



SWISS MADE

RoHS-/REACH-Konform

Wie weiter?

Einfach ausprobieren...

Rufen Sie uns für die Koordination der nächsten Schritte einfach an oder schreiben Sie uns:

Reinhold Handels AG
Aspermontstrasse 1
CH-7000 Chur

P: +41 81 558 40 05

M: +41 77 494 98 40

F: +41 81 558 1405

a.hummel@reinhold-handelsag.com

Reinhold-handelsag.com